

# Die SMV



## SchülersprecherInnen:

Die SchülersprecherInnen planen und organisieren den Ablauf der SMV und stellen Kontakt zwischen SchülerInnen, Schulleitung, Lehrkräften und Eltern sicher. Die diesjährigen SchülersprecherInnen sind Emilia Kern (Klasse 10), Leni Clasen und Emil Haselberger (KS 1)



## VerbindungslehrerInnen:

Die VerbindungslehrerInnen beraten die SMV, unterstützen sie bei der Erfüllung ihrer Aufgaben und fördern ihre Verbindung zu den Lehrern, der Schulleitung und den Eltern. Die derzeitigen Verbindungslehrer sind Herr Hahn ([alexander.hahn@gymnasiumwalldorf.de](mailto:alexander.hahn@gymnasiumwalldorf.de)) und Frau Schwane ([andrea.schwane@gymnasium-walldorf.de](mailto:andrea.schwane@gymnasium-walldorf.de)).

## Ausschüsse der SMV:

Zur SMV am Gymnasium Walldorf gehören sechs verschiedene Ausschüsse. Alle Ausschuss Mitglieder freuen sich immer über weitere Mithelfer. Die Sitzungen der Ausschüsse werden über Sdui/ den Vertretungsplan angekündigt. Wer Interesse an der Mitarbeit in einem der Ausschüsse hat, ist herzlich dazu eingeladen, an den Sitzungen der Ausschüsse teilzunehmen, oder kann sich gerne bei den entsprechenden Ansprechpartner/innen der jeweiligen Ausschüsse melden. Wir freuen uns auf euch!

## Festausschuss:

Der Festausschuss organisiert Aktionen zu den Festlichkeiten, die im Laufe des Schuljahres stattfinden. Das erste Fest ist die Halloweenparty für die 7. Stufe. Kurz darauf folgt der Nikolaustag, an dem (nach Vorbestellung) Schokoladennikolaue verteilt werden. Im Februar veranstaltet der Festausschuss eine Faschingsparty für die 5. Klassen. In der Woche vor den Osterferien gibt es eine Ostereiersuche an der Schule. Ansprechpartnerinnen sind Lamar (KS1), Melissa und Muskaan (KS2).

#### Projektausschuss:

Der Projektausschuss organisiert diverse Projekte für verschiedene Zielgruppen. Es gibt Spendenprojekte (z. B. anlässlich des Welt-Aids-Tags), aber auch Veranstaltungen für die Schüler, wie eine Weihnachts-Lesenacht (Klassen 5), die Motto-Tage vor Fasching (für alle Schüler) und den Casino-Abend (Klassen 7/ 8). Ansprechpartnerinnen sind Emma und Laura (KS2), Malina (KS1), Norah (Klasse 10).

#### Sportausschuss:

Der Sportausschuss plant zwei Aktionen im Schuljahr: die Gaudi-Olympiade für die 5. und 6. Klassen sowie den Sport-Tag für die Klassen 7 bis 10. Bei der Gaudi-Olympiade treten die Klassen in mehreren kleinen Spielen wie z. B. MattenRutschen, Parcours-Lauf und Limbo gegeneinander an. Beim Sport-Tag werden Mannschaftssportarten wie Volleyball, Fußball und Hockey gespielt. AnsprechpartnerInnen sind Emil, Eva (KS1) Emilia, Nora (Klasse 10).

#### Schultextilien-Ausschuss:

Am Tag des Sommerfests besteht die Möglichkeit, Schultextilien zu bestellen. Zur Ansicht und zum Anprobieren stehen dann Muster bereit. Die Textilien sind gleich bei Abgabe des Bestellformulars im Voraus zu bezahlen. Nach den Sommerferien werden die bestellten Textilien dann ausgegeben. Der Schultextilien-Ausschuss organisiert die Bestellung, den Verkauf und die Ausgabe der Schultextilien. Ansprechpartnerinnen sind Maja und Nora (KS2), Mona (KS1)

#### Politik-Ausschuss:

Der Politik-Ausschuss soll allen Politikinteressierten die Möglichkeit bieten, sich über aktuelle politische Ereignisse auszutauschen und neue Meinungen und Blickwinkel zu bekommen. Der Politik- Ausschuss hat bereits verschiedene Projekte organisiert, so etwa Kommunalpolitiker vor den Kommunalwahlen zur Diskussionsrunde eingeladen und Aktionen gegen Rechtsextremismus und Antisemitismus durchgeführt. Ansprechpartner ist Maja und Julius (KS2).

#### Milchbar-Ausschuss:

Der Milchbar-Ausschuss ist einer der wichtigsten Einnahmequellen der SMV. Hier wird in der 1. und 2. großen Pause jeden Tag Gebäcke verkauft. Sie befindet sich am Platz der alten Mensa in der Aula. Ansprechpartnerin ist Anna Hübl (Klasse 9)

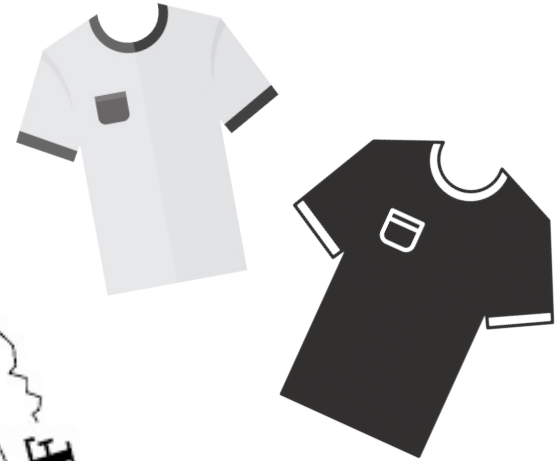
#### Nachhaltigkeitsausschuss:

Der Nachhaltigkeitsausschuss wurde dieses Schuljahr neu gegründet. Ziel ist es die Schülerschaft dazu zu animieren nachhaltig zu handeln und so das Bewusstsein für die Bedeutung unserer Umwelt zu schaffen. Projekte werden in diesem Jahr überlegt und erarbeitet und dann ab dem kommenden Schuljahr umgesetzt. AusschussleiterInnen sind Louis Röhm (Klasse 7), Laura Hofer und Anna Irvine (Klasse 9)

# Schultextilien

## Was:

Verkauf von Schultextilien



## Wann:

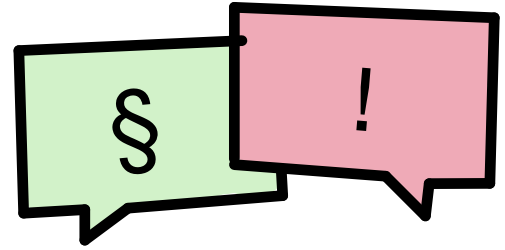
- Am Sommerfest
- Einschulung der 5. Klassen

## Ansprechpartner:

Mona (KS1)  
Nora (KS2)  
Maja (KS2)

# Politikausschuss

- Diskussionsrunden über aktuelle politische Themen
- Veranstaltungen rund um Politik z.B.
  - Briefmarathon
  - Ausstellungen zu politischen relevanten Themen

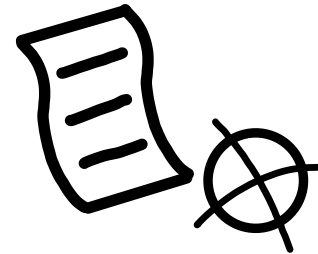


Bei weiteren Vorschlägen könnt ihr euch gerne an die Ausschussleiter wenden!

Leiter:

Maja Cvetkovic (KS2)

Julius Peter (KS2)



# Projektausschuss

**Leiter:**

Emma & Laura (KS2)

Malina (KS1)

Norah (10.)



**Weihnachtslesenacht**  
(5. Klasse)



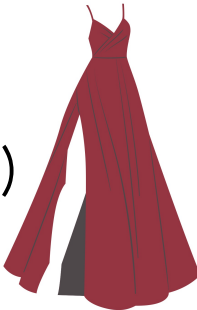
**Mottotage**



**Spendenaktion**  
für den Welt-Aids Tag



**Casino Abend**  
(6. und 7. Klasse)



Neue Mitglieder sind immer willkommen :)



# Sportausschuss

## Ausschussleiter:

- Emilia Kern (Klasse 10),
- Nora Kleinstück (Klasse 10),
- Emil Haselberger (KS1),
- Eva Arndt (KS1)

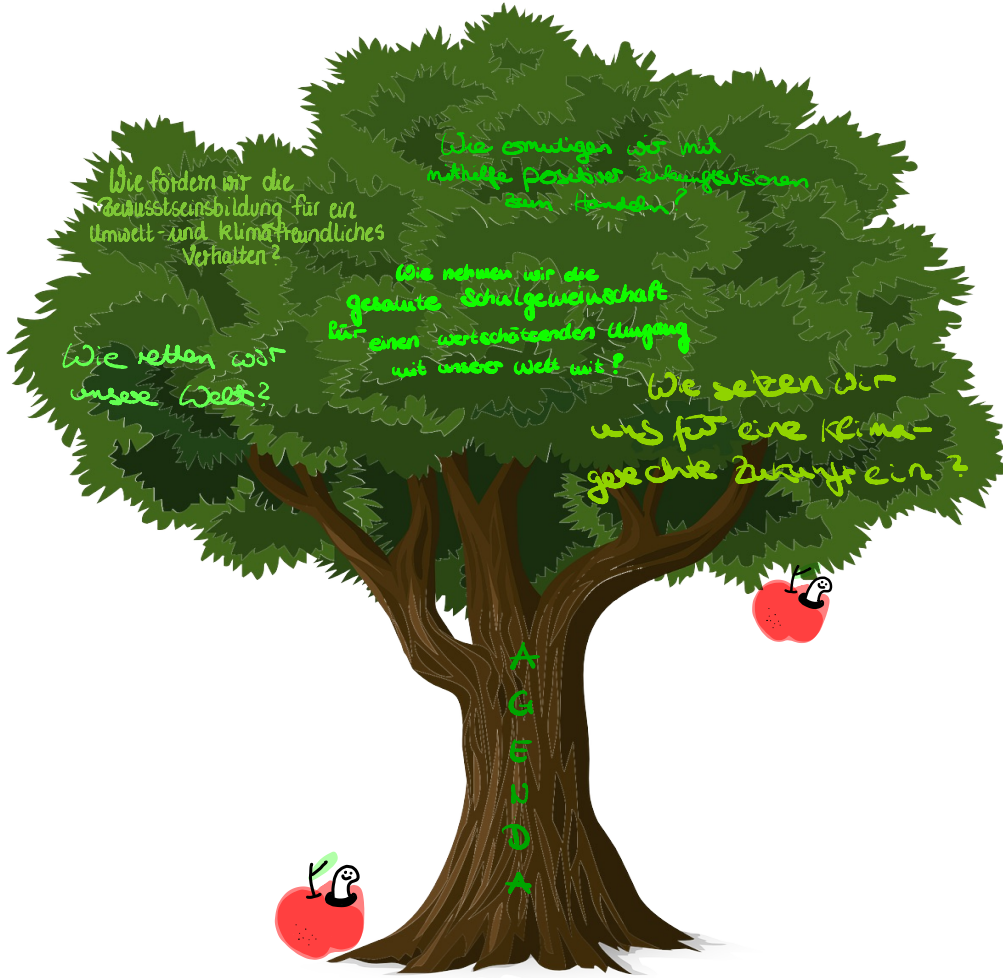
## Was:

- Gaudiolympiade (Klasse 5 & 6)
- Wettkampf gegen andere Schulen (Klasse 9)



Wir freuen uns jeder Zeit über neue und motivierte Mitglieder :)

# Nachhaltigkeitsausschuss



Gymnasium Walldorf

Neue MitgliederInnen  
(ab Klasse 5)  
sind immer  
herzlich Willkommen

Ansprechpartner:

- Laura Hofer (9e)
- Anna Irvine (9e)
- Louis Röhm (7e)



# Milchbar



Wann?:

-1. & 2. Pause

Wo?:

-in der Aula bei der alten Mensa

Was?

- Laugenstange 1,00€
- Schokocroissant 1,50€
- Croissant 1,50€
- Apfeltasche 2,00€

Leitung:

- Anna H.9e
- Sabine 10e

