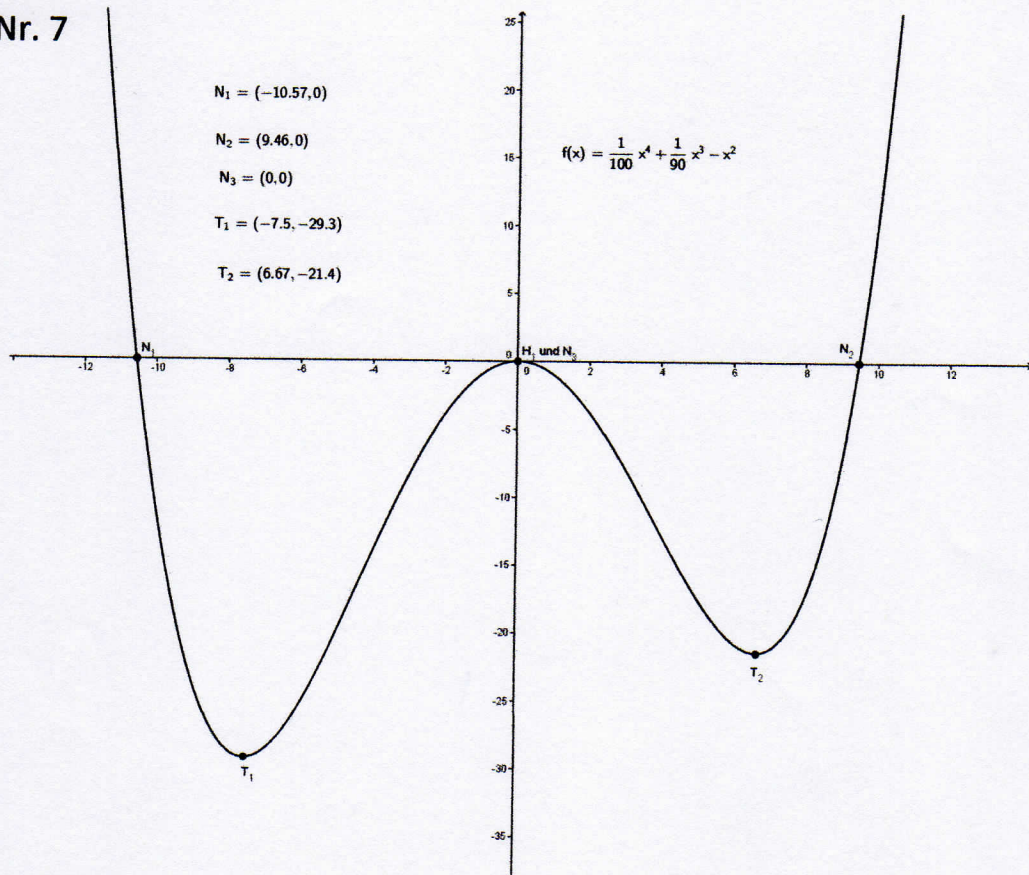
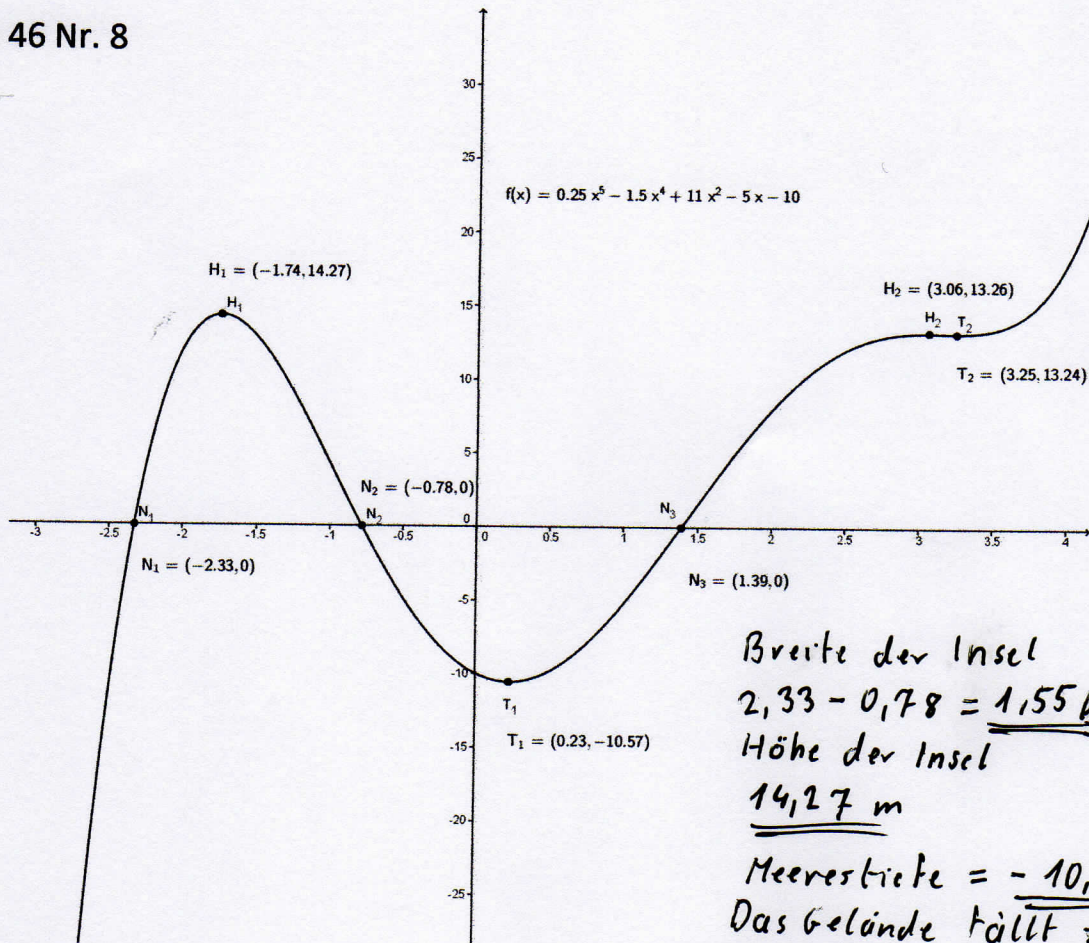


Seite 46 Nr. 7



Seite 46 Nr. 8



Breite der Insel  
 $2,33 - 0,78 = \underline{1,55 \text{ km}}$   
 Höhe der Insel  
 $\underline{14,27 \text{ m}}$

Meerestiefe =  $\underline{-10,57 \text{ m}}$   
 Das Gelände fällt zwischen  
 $H_2$  und  $T_2$  und steigt ansonsten  
 an.